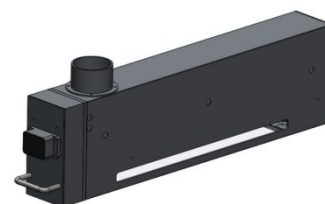
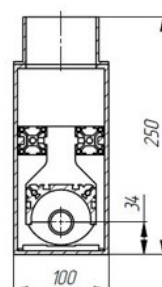
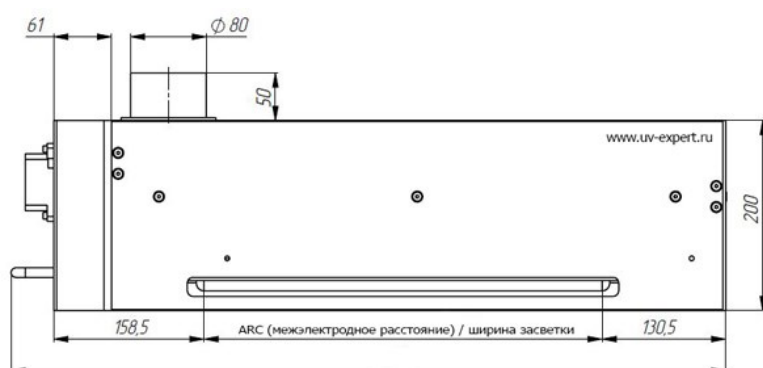


1. Line – кассета (корпус) для установки УФ-лампы.

УФ-кассета серии “Line” абсолютно универсальная и может использоваться как самостоятельно, так и внедряться на существующую линию (конвейер), где необходимо сушить/сшивать ультрафиолетовый лак, УФ краску и другие УФ отверждаемые наносимые покрытия с помощью ультрафиолетового излучения УФ-ламп. Кассетная конструкция позволяет вытаскивать внутренности кассеты для удобного обслуживания и замены УФ-лампы без разбора корпуса.

Кассета серии «Line», основные особенности:

- Корпус лампы, алюминий, основная часть 100 мм x 200 мм, разборный кассетного типа с воздушным типом охлаждения
- Место и зажимы для установки кварцевого стекла
- УФ-лампа, Ultralight AG (Швейцария/Лихтенштейн)
- Сменный рефлектор, комплект, EU
- Внутренний разъем для подключения УФ-лампы, EU
- Температурный датчик аварийного отключения, Япония
- Внешний модульный высоковольтный разъем, Россия.



2. Шкаф питания, включает в себя:

2.1 PhaserEVO – электронный блок питания

Полностью электронный блок поджига и питания ультрафиолетовых ламп “Phaser EVO” (производство Австрия) от компании **Ultralight AG** - является самой современной и надежной системой для запуска и питания различных типов ртутных ультрафиолетовых ламп, который обеспечивает значительную экономию электроэнергии и продолжительный срок службы УФ-ламп.

Электронный блок питания УФ-ламп “Phaser EVO”, основные особенности:

- Современный и надежный блок разработанный и изготовленный в Австрии.
- Малые размеры и вес блока (см.таблицу ниже)
- Интеллектуальный розжиг и питания лампы, импульсная система питания позволяет получить до 95% КПД, что значительно выше, чем аналоговые трансформаторы или дроссели, с возможностью плавной регулировки мощности излучения лампы.
- Полностью электронный блок питания с микропроцессорным управлением и обратной связью.
- Возможность запуска и питания любых ультрафиолетовых ламп среднего давления “Hg”, “Fe”, “Ga” .
- Наличие цифровой шины для контроля и управления с ноутбука и программированием настроек.
- Наличие аналоговых входов для запуска и управления мощностью, для внедрения в существующие системы и использованию простого аналогового пульта управления.
- Мощность блоков для УФ-ламп от 2.5 кВт до 40 кВт.



Phaser EVO от до 9 кВт



Phaser EVO от 24 кВт

Технические характеристики

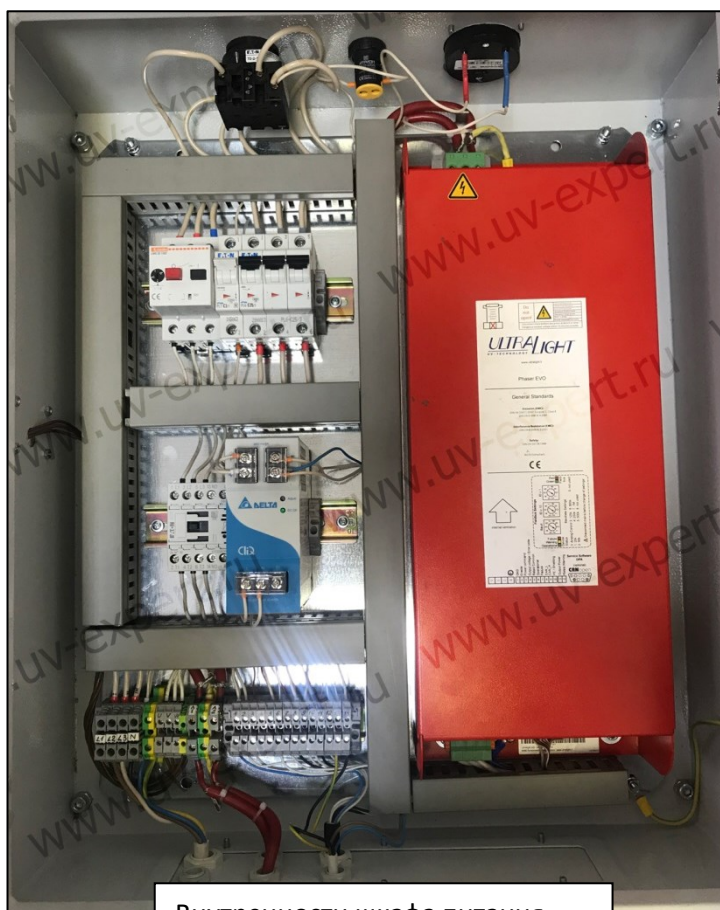
Тип PHASER EVO	2.5/450	5/450	6/450	7.5/450	9/450	12/xxxx	18/xxxx	24/xxxx	32/xxxx	36/xxxx	40/xxxx
Мощность лампы (макс.) [кВт]	2.5	5	6	7.5	9	12	18	24	32	36	40
Напряжение лампы [В]	100 - 450					до 2000		до 3000			
Сила тока лампы (макс.)[А]	22					по заказу					
КПД прикл. [%]	97					95					
Выходная частота [Гц]	50					250					
Пусковое напряжение [В]	4000					6000					
Время импульсного переключения [мс]	< 3										
Размер ДхШхВ [мм]	480 x 180 x 80					550 x 225 x 350		590 x 270 x 350			
Вес [кг]	4					25	37	45	50	55	
Напряжение сети [В]	3 x 400 - 480, +6/-10%										
Частота сети [Гц]	48 - 62										
Коэффициент мощности	> 0.95										
Нагрузка в линии электропитания	симметричная трехфазная										
Подключение к электросети	L1, L2, L3, PE										
Температура окружающей среды [°C]	0 - 40										
Другие конфигурации и диапазоны мощности предоставляются по запросу											

2.2. Шкаф питания и автоматика

В шкафу и на корпусе питания установлена вся необходимая пусковая и защитная автоматика (рис.2.1), основная часть используется Lovato, Eaton и др. зарекомендованные бренды:

- Корпус шкафа питания, EU
- Электронный блок питания и розжига УФ-лампы Phaser EVO (по умолчанию)
- Вводной автоматический выключатель
- Защитная автоматика электродвигателя вентилятора
- Блок питания 24V
- Дополнительная и вспомогательная автоматика
- Переключатель питания сети электрошкафа ON/OFF, вкл. индикатор «Сеть»
- Счетчик часов наработки УФ-лампы

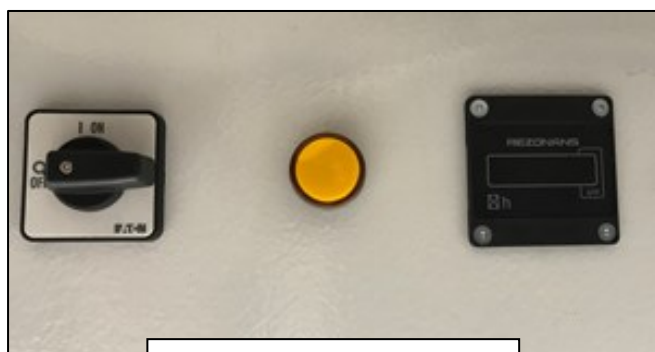
Данная автоматика и общая логика работы имеет целый ряд защитных функций для защиты от перегрева лампы, включения лампы без включенного вентилятора, отключение питания лампы в случае выхода из строя электродвигателя и другие защитные меры для безопасной эксплуатации.



Внутренности шкафа питания
Рис.2.1



Внешняя розетка 3 фазы 16А для питания вентилятора

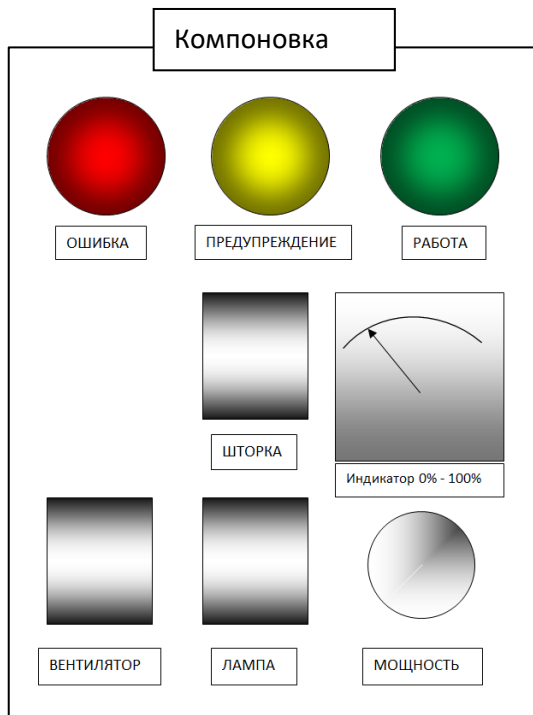


Счетчик часов на корпусе
Рис 2.2.

3. Панель управления

Панель управления представляет проводной корпус с необходимым набором для управления всей системой и необходимой индикацией для отслеживания состояния лампы, питания, а так же мощности лампы в %:

- Пластиковый корпус пульта управления с кабелем, 3 метра
- Индикация состояния блока питания: 3 индикатора
- Регулятор для плавной регулировки мощности УФ-лампы
- Переключатели: питания лампы, запуск вентилятора, управление шторкой (опция).



Демо-образец, основа и конструкция могут быть изменены

4. Охлаждение

Для охлаждения корпуса УФ-лампы, а так же для удаления озона из камеры лампы требуется производительный вентилятор:

- Центробежный вентилятор с улиткой, Россия
- Переходной фланец с корпуса вентилятор на d. 80 мм.
- Полимерный шланг соединения корпуса уф-лампы с вентилятором d.80 мм – 3 метра
- Вилка 3 фазы, типа папа – 3 метра



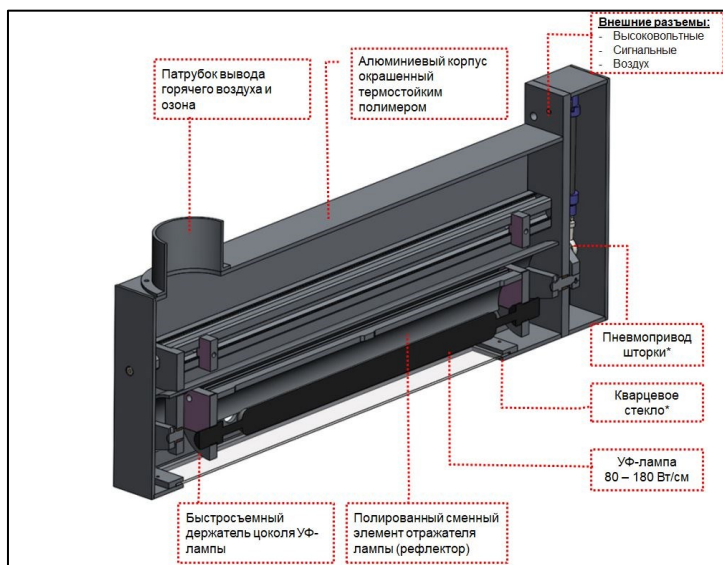
Дополнительное оснащение при заказе, может включать доп. расходы:

1. <u>Окрас корпуса УФ-лампы снаружи:</u> <input type="checkbox"/> черный <input type="checkbox"/> серый + 2 000 рублей за 1 корпус <input type="checkbox"/> без обработки	3. <u>Длины кабелей, проводов, трубок, по умолчанию 3 метра все позиции:</u> 3.1 Кабель питания электрошкафа, вкл. вилка 3 фазы 32А _____м (электрошкаф – сеть) 3.2 Кабель пульта управления (электрошкаф – пульт управления) _____м 3.3 Кабель высоковольтный силиконовый с доп. изоляцией, экранированный (электрошкаф – корпус-кассета уф лампы), x 2 шт _____м 3.4 Патрубок вытяжной (вентилятор-кассета) d.80 мм _____м 3.5 Трубка пневматическая 4 мм _____м
2. <u>Козырьки и защита от отражённого света, выбрать если нужно:</u> <input type="checkbox"/> Пескоструйные козырьки вдоль линии, кол-во комплектов шт <input type="checkbox"/> Пескоструйные торцевые заглушки, кол-во комплектов шт	4. <u>Кварцевое стекло:</u> <input type="checkbox"/> Да <input type="checkbox"/> Нет

С уважением, UV-EXPERT.RU

+7 (499) 403-35-99, Рустам

ДОП ИЗОБРАЖЕНИЯ:



В Галерее представлены гибридная версия, ее отличие в том, что это универсальная кассета с установленной шторкой, в нынешней концепции к реализации представлены:

- **Line** - универсальная модель УФ-кассеты (УФ-сушки) для установки и внедрения на любое оборудование в т.ч. на конвейер.
- **Roll+S** - специальная модель кассеты для УФ-сушки на рулонных материалах, основное предназначение: ролевая флексография, флексопечать на бумаге с возможностью оснащения рулонных флексопечатных станков УФ-сушками.

Кассета входит с комплектацию системы УФ-сушки, но ее так же можно приобрести отдельно.